

# นโยบายกระทรวงสาธารณสุข พ.ศ. 2568

ยกระดับการสาธารณสุขไทย สุขภาพแข็งแรงทุกวัย เศรษฐกิจสุขภาพไทยมั่นคง

## 1. ยกระดับ 30 บาทรักษาทุกที่ เพิ่มการเข้าถึงบริการสุขภาพ

- **เชื่อมโยงข้อมูลสุขภาพ** ในระบบบริการทุกระดับ โดยคำนึงถึงความมั่นคงปลอดภัยของข้อมูลสุขภาพ
- พัฒนาระบบ **Telemedicine / AI** ทางไกลแพทย์ และการใช้ **เทคโนโลยีดูแลสุขภาพ** (Health Tech)
- **ขยายเครือข่ายบริการระดับปฐมภูมิ** Health Station ระบบปฐมภูมิดิจิทัล ให้ทันสมัย ครบคลุม
- **พัฒนา sw.รัฐ** ให้สวยงาม ทันสมัย มีระบบบริการที่ดี

## 2. เพิ่มการเข้าถึงบริการสุขภาพจิต และบำบัดยาเสพติด

- พัฒนาและสร้างความเข้มแข็งให้กับระบบบริการ การให้คำปรึกษา โดย **นักจิตบำบัด**
- ยกระดับการบำบัดรักษา **มีสิทธิบัตร** และทีม **ชุมชนล้อมรั้ว** ให้ชุมชนมีส่วนร่วมในการดูแลผู้ป่วยหลังบำบัด
- **ตั้งกรมสุขภาพจิตและบำบัดยาเสพติด** เร่งรัดปรับปรุงโครงสร้างระดับพื้นที่

## 3. คนไทยห่างไกลโรค และภัยสุขภาพ

- ส่งเสริมสุขภาพทุกมิติ เพื่อ **ลดโรคไม่ติดต่อที่สำคัญ** (NCDs)
- ผลักดันแนวคิด **เวชศาสตร์วิถีชีวิต** และสุขภาพองค์รวม สู่การปฏิบัติ
- **ปรับปรุงกฎหมายและมาตรการ** ให้เอื้อต่อการควบคุม ดูแล ส่งเสริมสุขภาพ เช่น พสบ. NCDs การป้องกันผู้สูบบุหรี่/บุหรี่ไฟฟ้า
- สนับสนุนแนวคิด **สุขภาพดี สิทธิประโยชน์เพิ่ม**
- สานต่อ **วัคซีน HPV / คัดกรองป้องกันมะเร็ง / มะเร็งครบวงจร**
- ผลักดันแนวคิด **สุขภาพหนึ่งเดียว** เชื่อมโยงสุขภาพคน สัตว์ สิ่งแวดล้อม

## 4. สร้างความเข้มแข็งเครือข่ายสุขภาพ ภาคประชาชน

- พัฒนากฎหมายสนับสนุนเครือข่ายสุขภาพภาคประชาชน เช่น **พสบ. อสม.**
- **เพิ่มศักยภาพ อสม.** เพื่อส่งเสริมงานสุขภาพเชิงรุกในชุมชน
- **ส่งเสริมสิทธิด้านสุขภาพ** ของประชาชนทุกกลุ่ม

## 7. บริหารจัดการทรัพยากรสาธารณสุข

- สนับสนุนการมีส่วนร่วมในการลงทุนพัฒนาการสาธารณสุข นโยบาย 50 1๗๓ 50 sw. เพิ่มการเข้าถึงบริการสุขภาพ
- **พัฒนากฎหมาย / ระบบสนับสนุน** การบริหารจัดการ sw. และการจัดซื้อจัดจ้าง
- **บริหารจัดการกองทุน / งบประมาณ** อย่างมีประสิทธิภาพ
- **เพิ่มการผลิตแพทย์** และบุคลากรด้านสาธารณสุข สร้างเสริม **คุณภาพชีวิต** ขวัญกำลังใจ ผลักดัน พสบ. ก.สธ.
- ส่งเสริม **sw. สีเขียว** ปรับปรุงให้เป็นมิตรต่อสิ่งแวดล้อม

## 6. เพิ่มศักยภาพเศรษฐกิจสุขภาพ สู่ Medical & Wellness Hub

- ส่งเสริม **การท่องเที่ยวเชิงสุขภาพ** ความปลอดภัยทุกมิติ
- ยกระดับ **ภูมิปัญญาไทย** ส่งเสริมการใช้ **แพทย์แผนไทย** และ **สมุนไพรเพื่อการแพทย์** ในระบบบริการสุขภาพ
- **เพิ่มโอกาสการเติบโตธุรกิจการแพทย์และสุขภาพ** ปรับปรุงกฎระเบียบ ลดขั้นตอนการอนุมัติ / อนุญาต
- ส่งเสริมการต่อยอดงานวิจัย การ **ถ่ายทอดเทคโนโลยี** นวัตกรรมสุขภาพและ **เทคโนโลยีชีวภาพทางการแพทย์**

## 5. จัดระบบบริการสุขภาพ เพื่อกลุ่มเปราะบาง และพื้นที่พิเศษ

- ยกระดับ **สถานชิวาภิบาล** **กฏีชิวาภิบาล**
- **เพิ่มศักยภาพระบบบริการสุขภาพ** และหน่วยบริการ พื้นที่ชายแดน
- ส่งเสริมการผลิตและจ้างงาน **ผู้ดูแลสุขภาพในชุมชน** (Caregiver)







# นโยบายกระทรวงสาธารณสุข พ.ศ. 2568

การขับเคลื่อน ก.ส. ต่อจากนี้ ผมจะสร้างระบบสุขภาพที่แข็งแกร่ง  
เพิ่มรากฐานความมั่นคงทางสุขภาพ ให้คนไทยมีสุขภาพะที่ดีขึ้น  
มีอายุคาดเฉลี่ยการมีสุขภาพดีที่ยืนยาวขึ้น ภายใต้เป้าหมาย

*"ยกระดับโครงสร้างสุขภาพไทย สู่ภาพเชิงรุกทุกวัย  
สู่สุขภาพดีของคนไทยทุกคน"*



นอกจากการพัฒนางานสาธารณสุขตามแนวพระราชดำริ และโครงการเฉลิมพระเกียรติ  
ของพระบรมวงศานุวงศ์ทุกพระองค์ ซึ่งถือเป็นภารกิจสำคัญยิ่ง ก.ส. จะขับเคลื่อน 7 นโยบายสำคัญ ดังนี้

## 1. ยกระดับ 30 บาทรักษาทุกที่ เพิ่มการเข้าถึงบริการสุขภาพ

เชื่อมโยงระบบข้อมูลสุขภาพในระบบบริการทุกระดับ โดยคำนึงถึงการรักษา  
ความมั่นคงปลอดภัยข้อมูลสุขภาพ และพัฒนาระบบบริการ ด้วย Telemedicine  
AI ทางการแพทย์ และเทคโนโลยีสุขภาพ (Health Tech) ขยายความครอบคลุม  
เครือข่ายบริการสุขภาพปฐมภูมิ Health Station และระบบปฐมภูมิดิจิทัล และพัฒนา sw.รัฐ  
ที่สวยงาม ทันสมัย ให้ ประชาชน ได้รับบริการที่ดี สะดวก ปลอดภัย



## 2. เพิ่มการเข้าถึงบริการสุขภาพจิต และบำบัดยาเสพติด

พัฒนาและสร้างความเข้มแข็งระบบบริการให้คำปรึกษาโดยนักจิตบำบัด  
ยกระดับการบำบัดรักษา มีนิรภัยรักษา และทีมชุมชนล้อมรั้ว ส่งเสริมให้ชุมชน  
มีส่วนร่วมติดตามผู้ป่วยหลังการบำบัดรักษา สร้างความเชื่อมั่นด้านความปลอดภัยในสังคม  
พร้อมจัดตั้งกรมสุขภาพจิตและบำบัดยาเสพติด ปรับปรุงโครงสร้างการดำเนินงานระดับพื้นที่



## 3. คนไทยห่างไกลโรค และภัยสุขภาพ

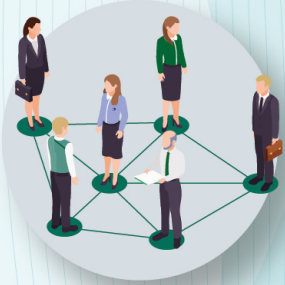
ส่งเสริมสุขภาพทุกมิติ และวิถีชีวิตเพื่อสุขภาพ เพื่อลดโรคไม่ติดต่อที่สำคัญ และดูแลผู้ป่วย NCDs  
โดยลดหรือไม่ใช้ยาเคมีในการรักษา ผลักดันแนวคิดเวชศาสตร์วิถีชีวิตและสุขภาพองค์รวม สู่การปฏิบัติ  
ปรับปรุงกฎหมาย และมาตรการ ให้เื้อต่อการควบคุม ดูแล ส่งเสริมสุขภาพ เช่น พสบ. NCDs  
การป้องกันนักสูบบุหรี่ บุหรี่ไฟฟ้า หน้าใหม่ และสนับสนุนแนวคิด สุขภาพดี สิทธิประโยชน์เพิ่ม  
ขยายความครอบคลุม สานต่อ การฉีดวัคซีน HPV การคัดกรองป้องกันมะเร็ง มะเร็งกระบังลม  
และผลักดันแนวคิด สุขภาพหนึ่งเดียว เน้นย้ำความเชื่อมโยงด้านสุขภาพระหว่างคน สัตว์ สิ่งแวดล้อม







# นโยบายกระทรวงสาธารณสุข พ.ศ. 2568



## 4. สร้างความเข้มแข็งเครือข่ายสุขภาพภาคประชาชน

พัฒนากฎหมายเพื่อสนับสนุนการดำเนินงานของเครือข่าย เช่น **พสบ.อสม.** ให้ อสม. ได้รับความดูแลด้านประสิทธิภาพการปฏิบัติงาน สิทธิประโยชน์ และ**เพิ่มศักยภาพ อสม.** ในการ**ส่งเสริมสุขภาพเชิงรุกในชุมชน** เพื่อส่งเสริมสิทธิด้านสุขภาพใน ปชช. ทุกกลุ่ม ให้สามารถดูแลสุขภาพตนเอง ครอบครัว ชุมชน เน้นการมีส่วนร่วมในการจัดการระบบสุขภาพชุมชนร่วมกับสหวิชาชีพ

## 5. จัดระบบบริการสุขภาพเพื่อกลุ่มเปราะบาง และพื้นที่พิเศษ

ยกระดับสถานชีวภิบาล กุฎีชีวภิบาล เพิ่มศักยภาพระบบบริการสุขภาพ และหน่วยบริการในพื้นที่ชายแดน เช่น ศูนย์การเรียนรู้สุขภาพชายแดน โรงพยาบาลชายแดน และส่งเสริม**การผลิตและจ้างงานผู้ดูแลผู้ป่วย ผู้สูงอายุ** ในชุมชน (Caregiver) เพื่อเพิ่มการดูแลสุขภาพกลุ่มเปราะบาง ในระดับพื้นที่



## 6. เพิ่มศักยภาพเศรษฐกิจสุขภาพสู่ Medical & Wellness Hub

สร้างความเชื่อมั่นอุตสาหกรรมท่องเที่ยวเชิงสุขภาพ ดูแลความปลอดภัยนักท่องเที่ยวในทุกมิติ สนับสนุนการ**ยกระดับภูมิปัญญาไทย** ให้มีคุณภาพระดับสากล และผลักดันเข้าสู่ตลาดระดับโลก ส่งเสริมการใช้**การแพทย์แผนไทย สมุนไพรเพื่อการแพทย์** ในระบบบริการ และปรับปรุงกฎระเบียบ และขั้นตอนอนุมัติ / อนุญาต **เพิ่มโอกาสการเติบโตของธุรกิจการแพทย์และสุขภาพ** ส่งเสริมการต่อยอดงานวิจัย และการถ่ายทอดเทคโนโลยีสุขภาพ เทคโนโลยีชีวภาพทางการแพทย์



## 7. บริหารจัดการทรัพยากรสาธารณสุข

สนับสนุนการมีส่วนร่วมในการลงทุนกับภาคส่วนอื่น เพื่อพัฒนาการสาธารณสุข นโยบาย 50 เขต 50 sw. เพิ่มการเข้าถึงบริการสุขภาพ และ**พัฒนากฎหมาย ระบบสนับสนุน** ในการบริหารจัดการ sw. และระบบจัดซื้อจัดจ้าง พัฒนาประสิทธิภาพการ**บริหารจัดการกองทุน** และ**งบประมาณ**อย่างยั่งยืน เพิ่มการผลิตแพทย์และบุคลากรด้านสาธารณสุข และพัฒนา**คุณภาพชีวิต** สร้างความมั่นคง ชวัญกำลังใจ และผลักดัน พสบ. ก.สร. เพื่อเพิ่มประสิทธิภาพการบริหารจัดการ และพัฒนา **sw.สีเขียว** ปรับปรุงให้เป็นมิตรกับสิ่งแวดล้อม

