

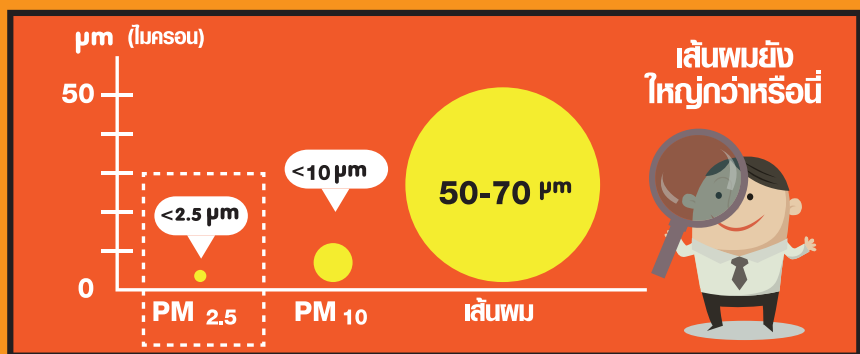


กรมอนามัย
DEPARTMENT OF HEALTH

ฝุ่น พีเอ็ม2.5 (PM_{2.5})

คือ ฝุ่นละอองที่มีขนาดเล็กกว่า 2.5 ไมครอน (Particulate Matter : PM_{2.5})

การเทียบขนาด



- เป็นฝุ่นขนาด 1 ใน 30 ส่วนของเส้นผ่าศูนย์กลางของเส้นผม
- มีสารเคมีอื่นติดมาด้วย ที่เป็นอันตรายต่อสุขภาพมากขึ้น
- ลอยในอากาศได้นานและไกลถึง 1,000 กิโลเมตร

พีเอ็ม2.5 มาจากไหน?

- ไอเสียรถยนต์
- ใช้พื้น/ถ่านหุงต้มอาหาร
- เผาขยะและหญ้า
- การเผาเชื้อเพลิงในโรงงานอุตสาหกรรม



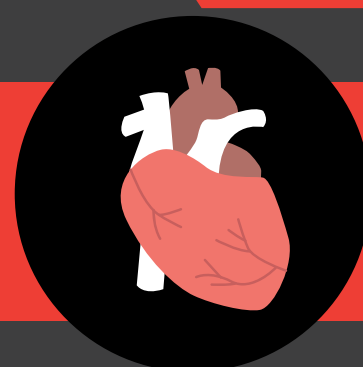
อันตรายจาก PM_{2.5}



มะเร็งปอด



ระคายเคืองจมูก
แสบจมูก ไอ มีเสมหะ



โรคหลอดเลือดหัวใจ โรคหลอดเลือดสมอง
โรคหัวใจขาดเลือด



ทารกแรกเกิด
มีน้ำหนักน้อยกว่าปกติ

การไม่ก่อให้เกิดฝุ่น



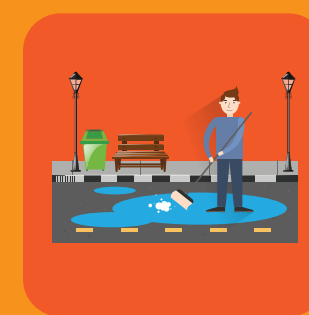
ไม่เผาขยะและหญ้า



ไม่ใช้พื้น/ถ่านหุงต้มอาหาร



ล้างล้อรถบรรทุก ปิดคลุมรถบรรทุก



กวาดถนนแบบเปียก

การป้องกันและดูแลตนเอง



ปลูกต้นไม้
เพื่อลดฝุ่น



ทำความสะอาด
บ้านทุกวัน



กลุ่มเสี่ยงควรเตรียมยาประจำตัว
หากมีอาการผิดปกติ รีบไปพบแพทย์



สวมหน้ากาก
ป้องกันฝุ่น



ติดตามสถานการณ์
จากทางราชการ และสื่อต่างๆ

